



統一實業

股票代號 9907 TT

2015年業績報告

2016.04.08



統一實業股份有限公司
TON YI INDUSTRIAL CORP.

統一實業公司基本資料

- 統一實業為統一企業集團成員，為綜合包材及飲料生產企業
- 成立：1969年4月在臺灣台南成立。
- 資本額：新台幣15.79十億元。

經營項目：馬口鐵基板(冷軋板)、馬口鐵、馬口鐵空罐及PET瓶包材及飲料生產(PET、利樂包)。



合併財報簡易損益表

| 單位:新台幣百萬元 | 2015年 | | 2014年 | | 成長率 |
|-------------------|------------|-------|------------|-------|--------|
| | 金額 | % | 金額 | % | |
| 營業收入 | 36,178.63 | 100% | 36,437.96 | 100% | -0.7% |
| 營業毛利 | 3,573.44 | 9.9% | 3,745.77 | 10.3% | -4.6% |
| 推銷費用 | (1,257.06) | -3.5% | (1,367.15) | -3.8% | -8.1% |
| 管理費用 | (1,225.96) | -3.4% | (1,075.86) | -3.0% | 14.0% |
| 營業利益 | 1,090.42 | 3.0% | 1,302.76 | 3.6% | -16.3% |
| 稅前淨利 | 702.75 | 1.9% | 988.36 | 2.7% | -28.9% |
| 本期淨利 | 491.96 | 1.4% | 762.71 | 2.1% | -35.5% |
| 本期淨利 (歸屬母公司業主) | 590.02 | 1.6% | 775.96 | 2.1% | -24.0% |
| EPS(元) | 0.37 | | 0.49 | | -24.5% |

合併財報簡易資產負債表

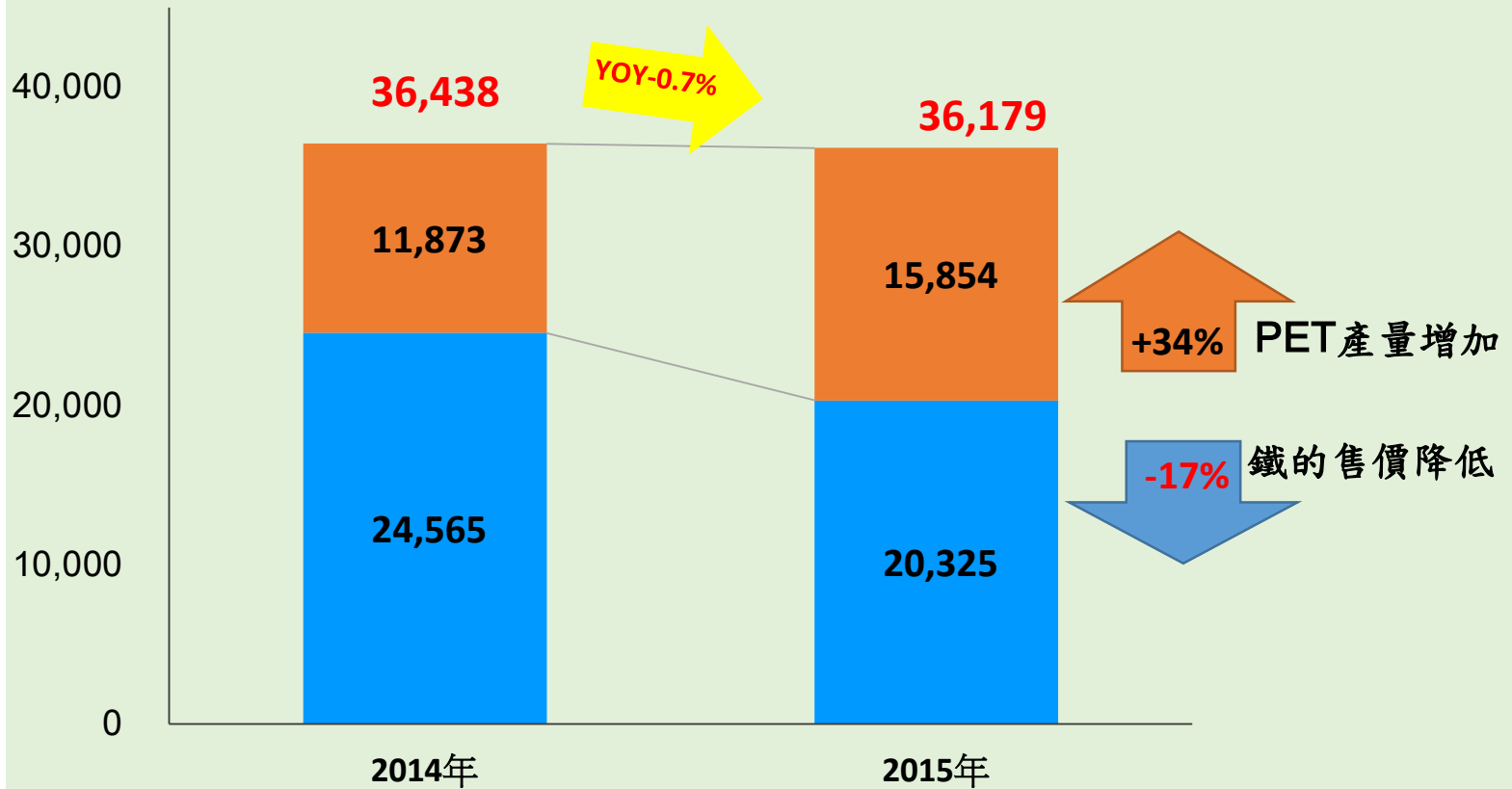
| (新台幣百萬元) | 2015年 | % | 2014年 | % |
|-----------|-----------|--------|-----------|--------|
| 總資產 | 44,253.36 | 100.0% | 50,328.82 | 100.0% |
| 不動產、廠房及設備 | 32,623.70 | 73.7% | 35,344.2 | 70.2% |
| 總負債 | 24,457.43 | 55.3% | 29,719.77 | 59.1% |
| 借款* | 20,905.00 | 47.2% | 24,966.52 | 49.6% |
| 股東權益 | 19,795.93 | 44.7% | 20,609.05 | 40.9% |
| 財務比率 | | | | |
| 流動比 | 85.8% | | 98.2% | |
| 負債淨值比 | 123.5% | | 144.2% | |
| 淨負債淨值比 | 120.0% | | 136.6% | |

*借款:包括短期借款、應付短期票券、長期借款、應付公司債

合併營收

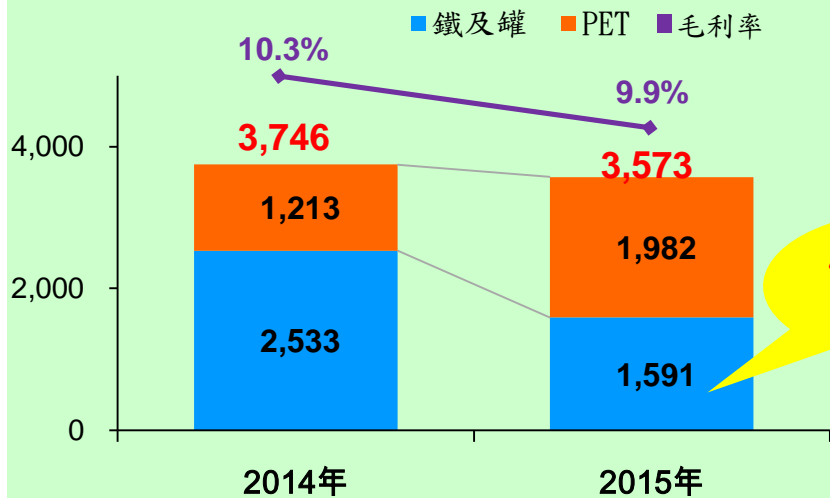
NTD Millions

■ 鐵及罐 ■ PET



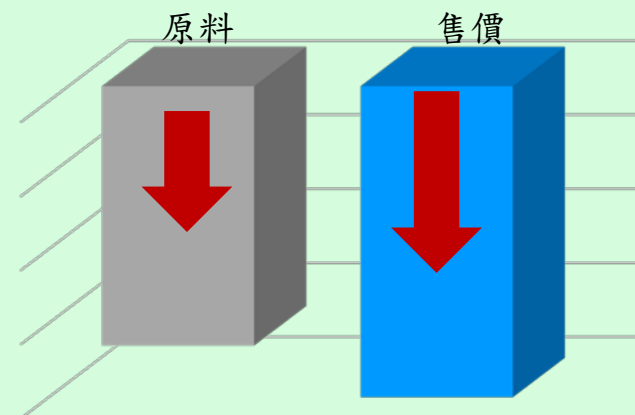
合併毛利

NTD Millions



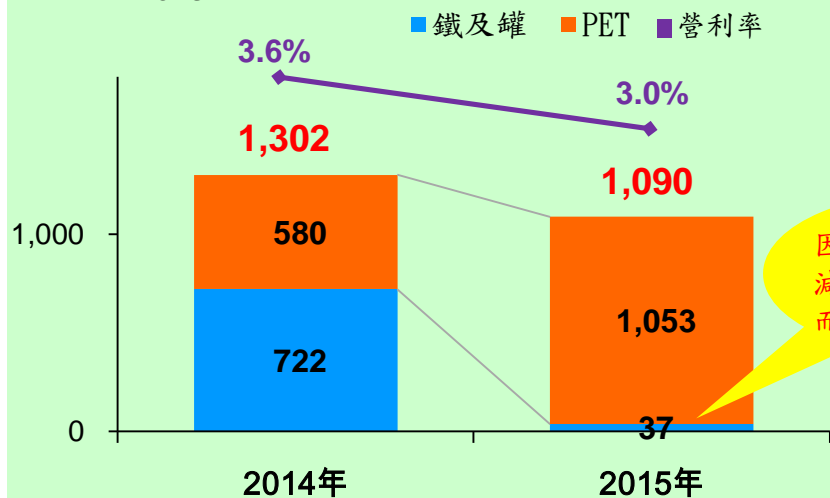
馬口鐵售價
超跌

馬口鐵原料成本和成品價格降幅



合併營業利益

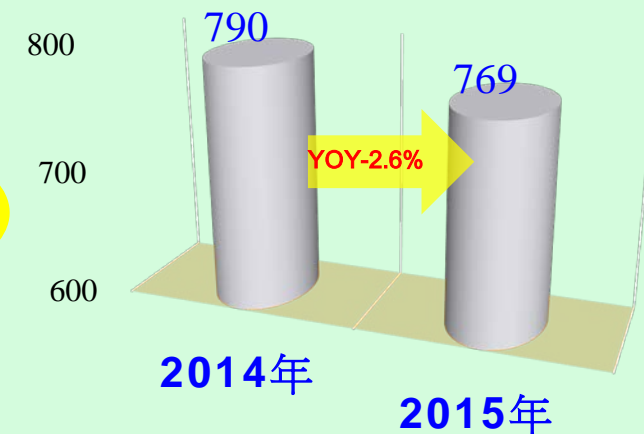
NTD Millions



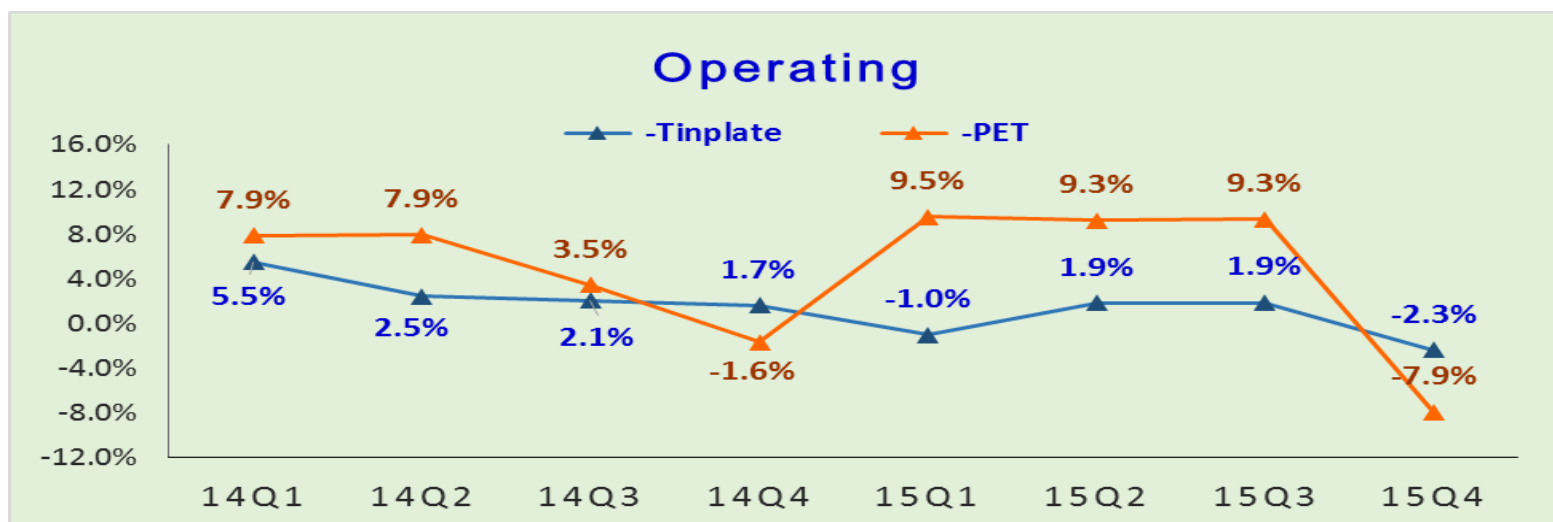
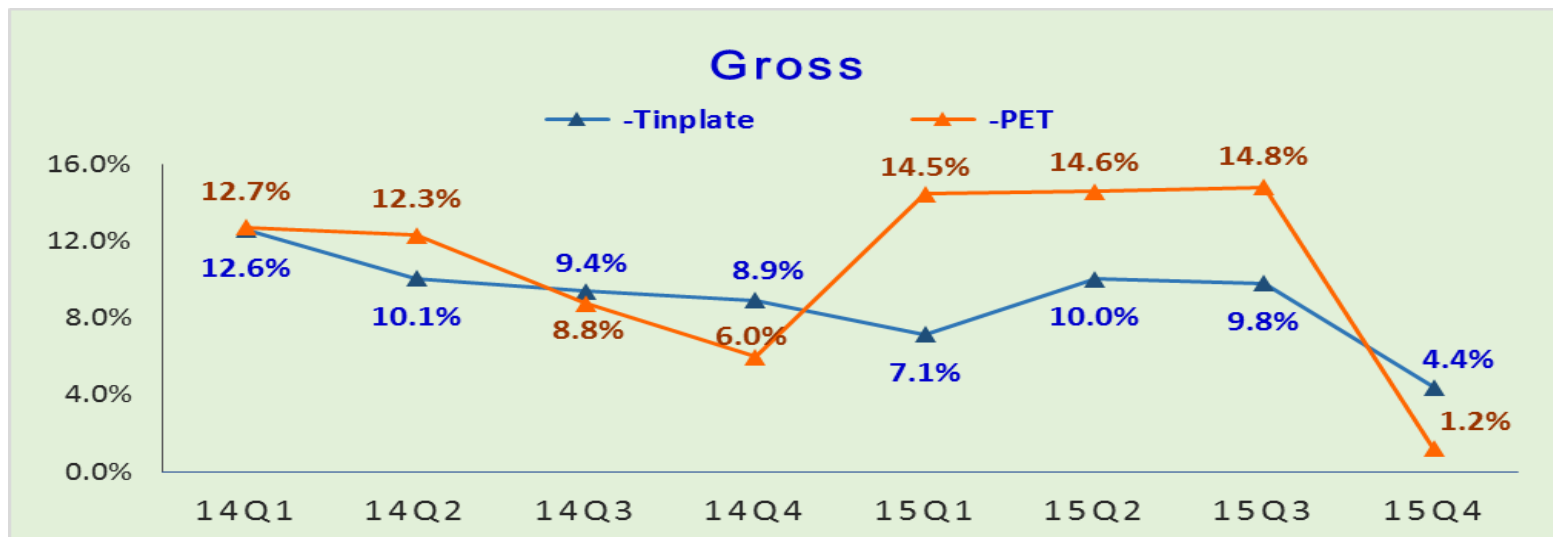
因馬口鐵的毛利
減少，營利隨之
而降

合併鐵的銷量

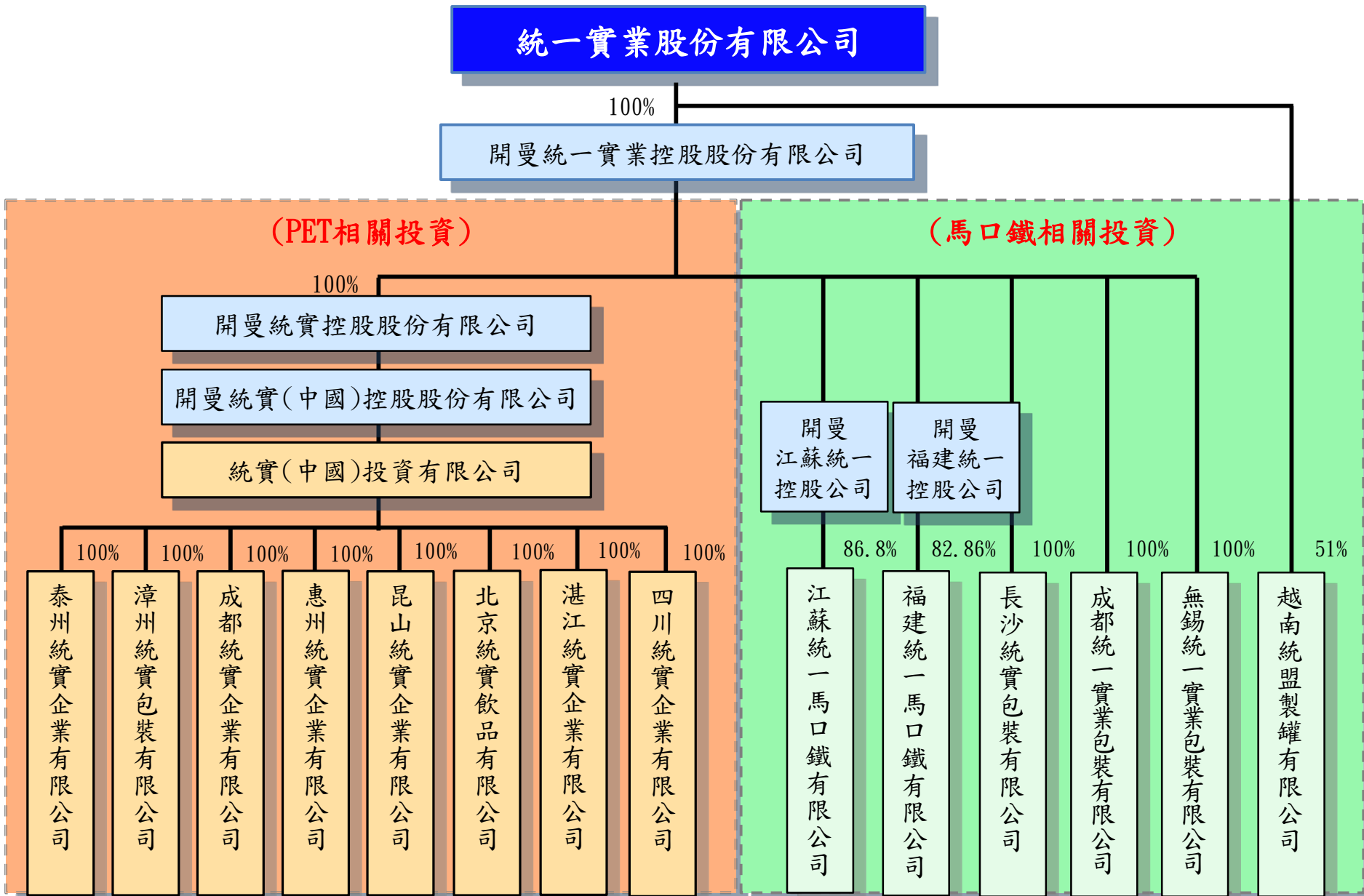
千噸



合併財報-獲利能力

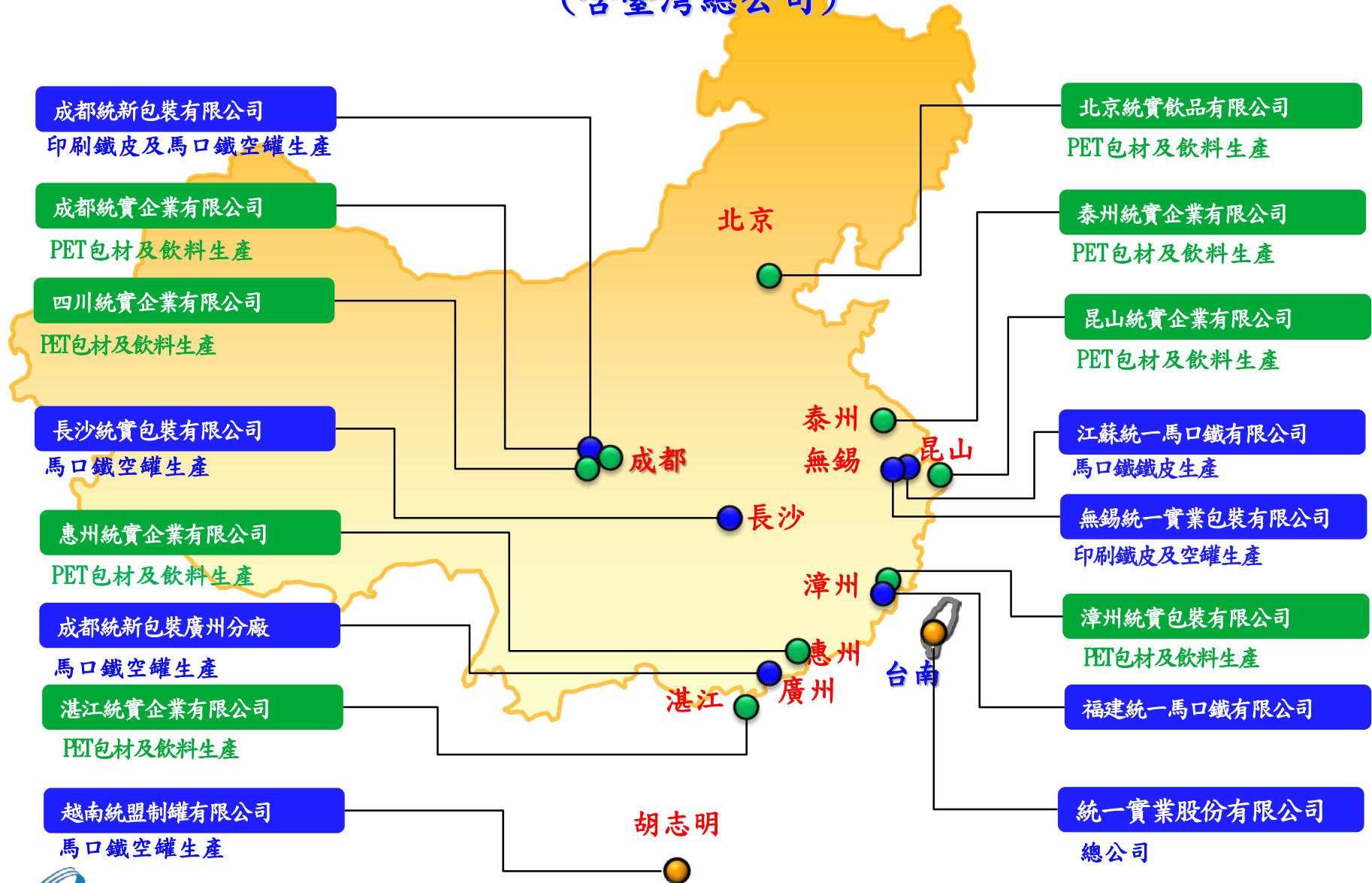


統一實業公司海外轉投資架構圖



統一實業生產及行銷基地

(含臺灣總公司)



報告完畢，謝謝！

