



統一實業

股票代號 9907 TT

2016年H1業績報告

2016.08.12



統一實業股份有限公司
TON YI INDUSTRIAL CORP.

統一實業公司基本資料

- 統一實業為統一企業集團成員，為綜合包材及飲料生產企業
- 成立：1969年4月在臺灣台南成立。
- 資本額：新台幣15.79十億元。

經營項目：馬口鐵基板(冷軋板)、馬口鐵、馬口鐵空罐及PET瓶包材及飲料生產(PET、利樂包)。



合併財報簡易損益表

單位:新台幣百萬元	2016年H1		2015年H1		成長率
	金額	%	金額	%	
營業收入	16,807.05	100%	19,542.66	100%	-14.0%
營業毛利	2,340.40	13.9%	2,221.73	11.4%	5.3%
推銷費用	(626.88)	-3.7%	(651.93)	-3.3%	-3.8%
管理費用	(622.98)	-3.7%	(672.02)	-3.4%	-7.3%
營業利益	1,090.54	6.5%	897.78	4.6%	21.5%
稅前淨利	829.02	4.9%	997.58	5.1%	-16.9%
本期淨利	606.60	3.6%	726.39	3.7%	-16.5%
本期淨利 (歸屬母公司業主)	624.84	3.7%	756.24	3.9%	-17.4%
EPS(元)	0.40		0.48		-16.7%

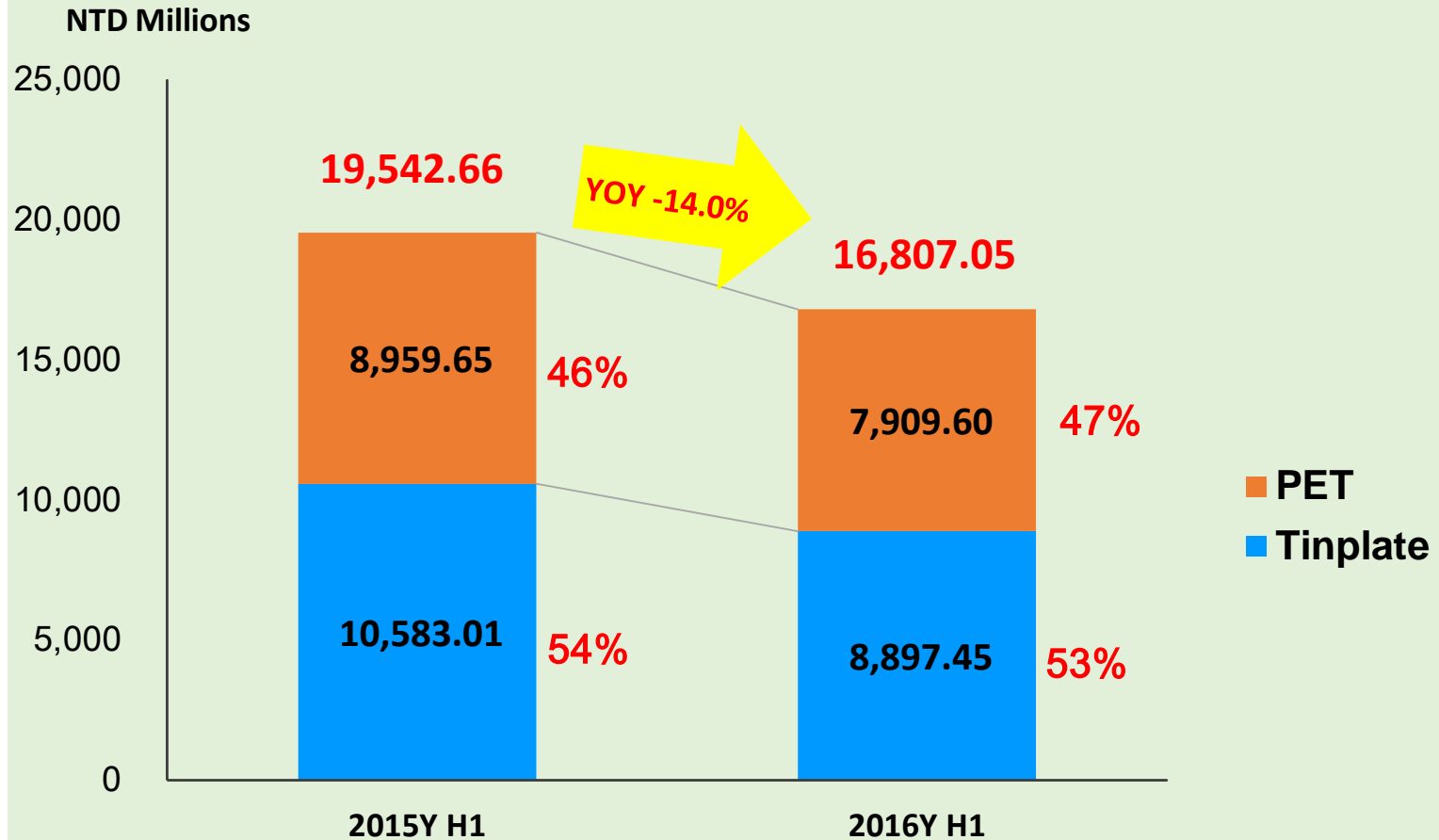


合併財報簡易資產負債表

(新台幣百萬元)	2016年6月30日	%	2015年6月30日	%
總資產	42,848.98	100.0%	49,121.78	100.0%
不動產、廠房及設備	30,934.55	72.2%	33,617.12	68.4%
總負債	23,396.70	54.6%	28,778.44	58.6%
借款*	19,043.73	44.4%	23,774.37	48.4%
股東權益	19,452.28	45.4%	20,343.34	41.4%
財務比率				
流動比	91.3%		106.4%	
負債淨值比	120.3%		141.5%	
淨負債淨值比	113.0%		130.4%	

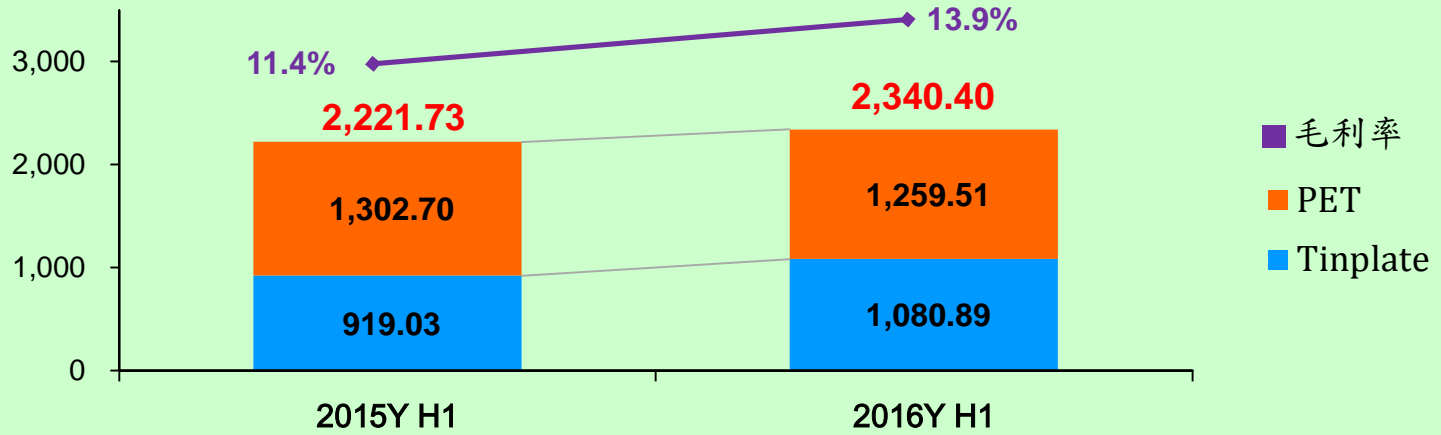
*借款:包括短期借款、應付短期票券、長期借款、應付公司債

合併營收



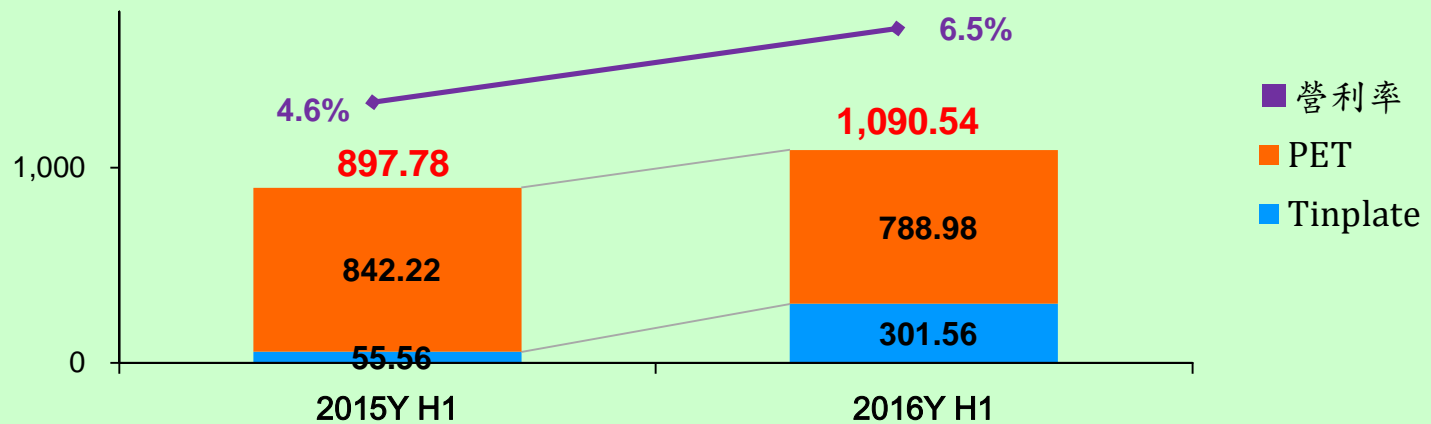
合併毛利

NTD Millions

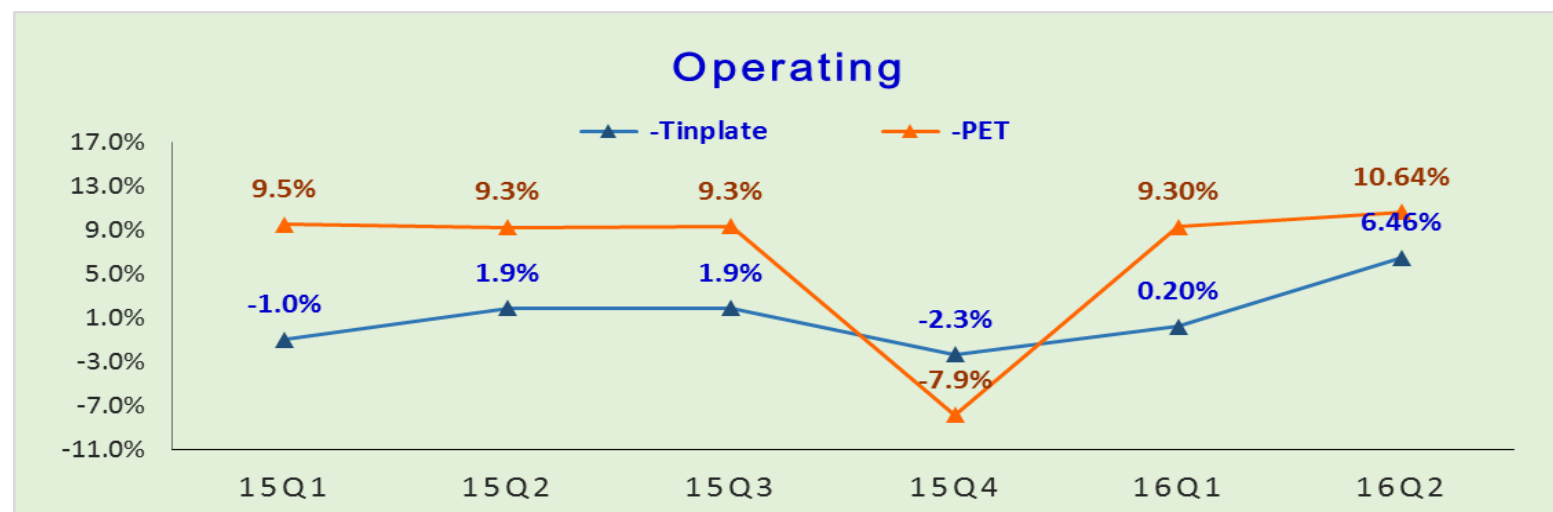
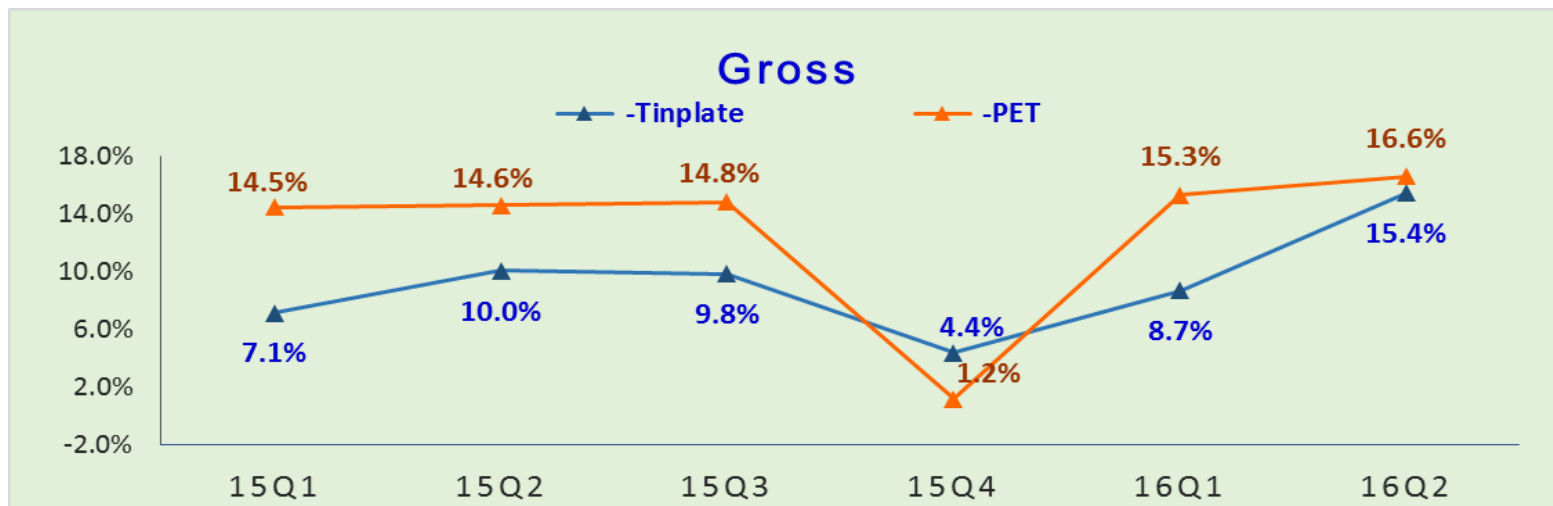


合併營業利益

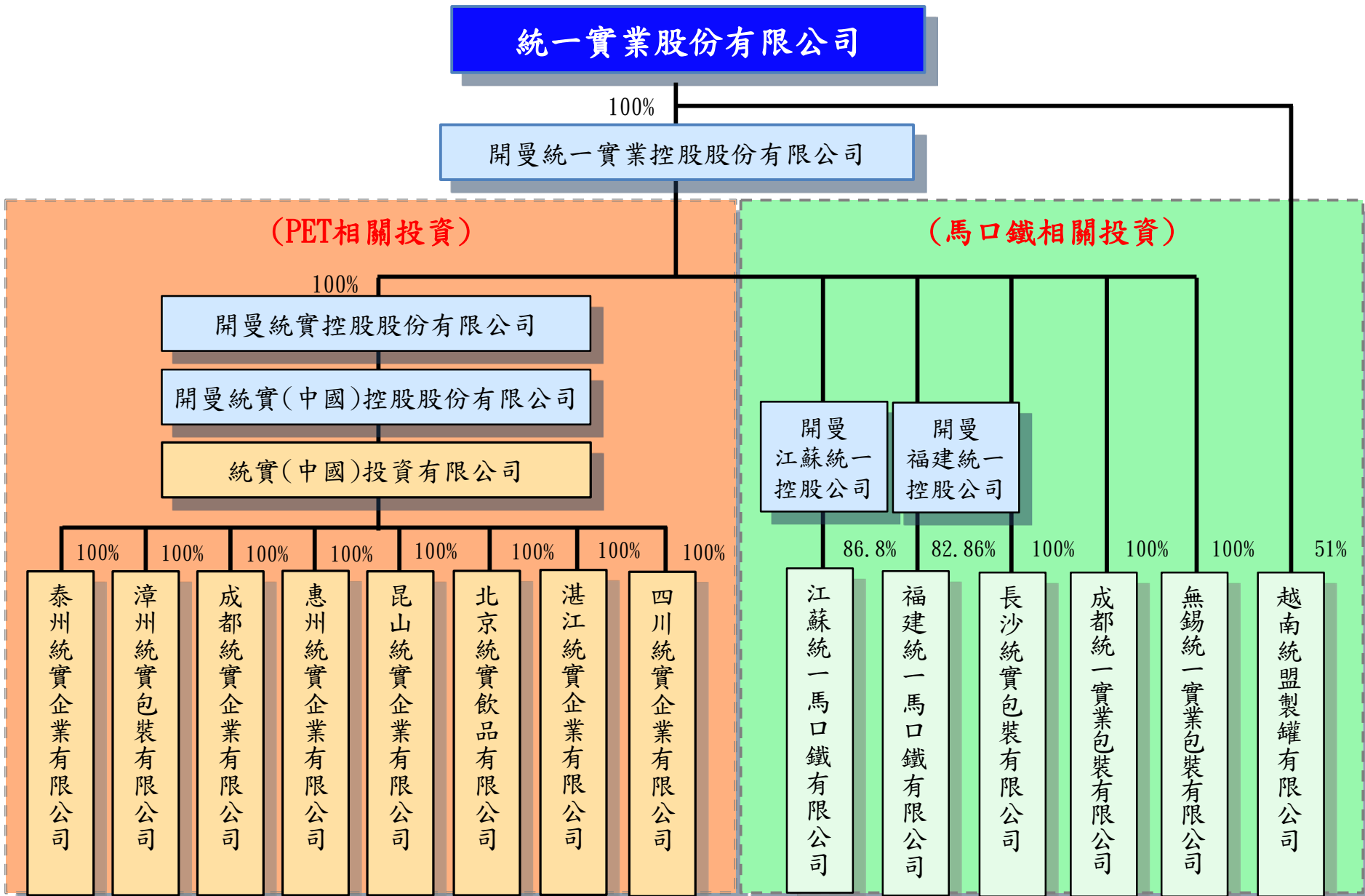
NTD Millions



合併財報-獲利能力

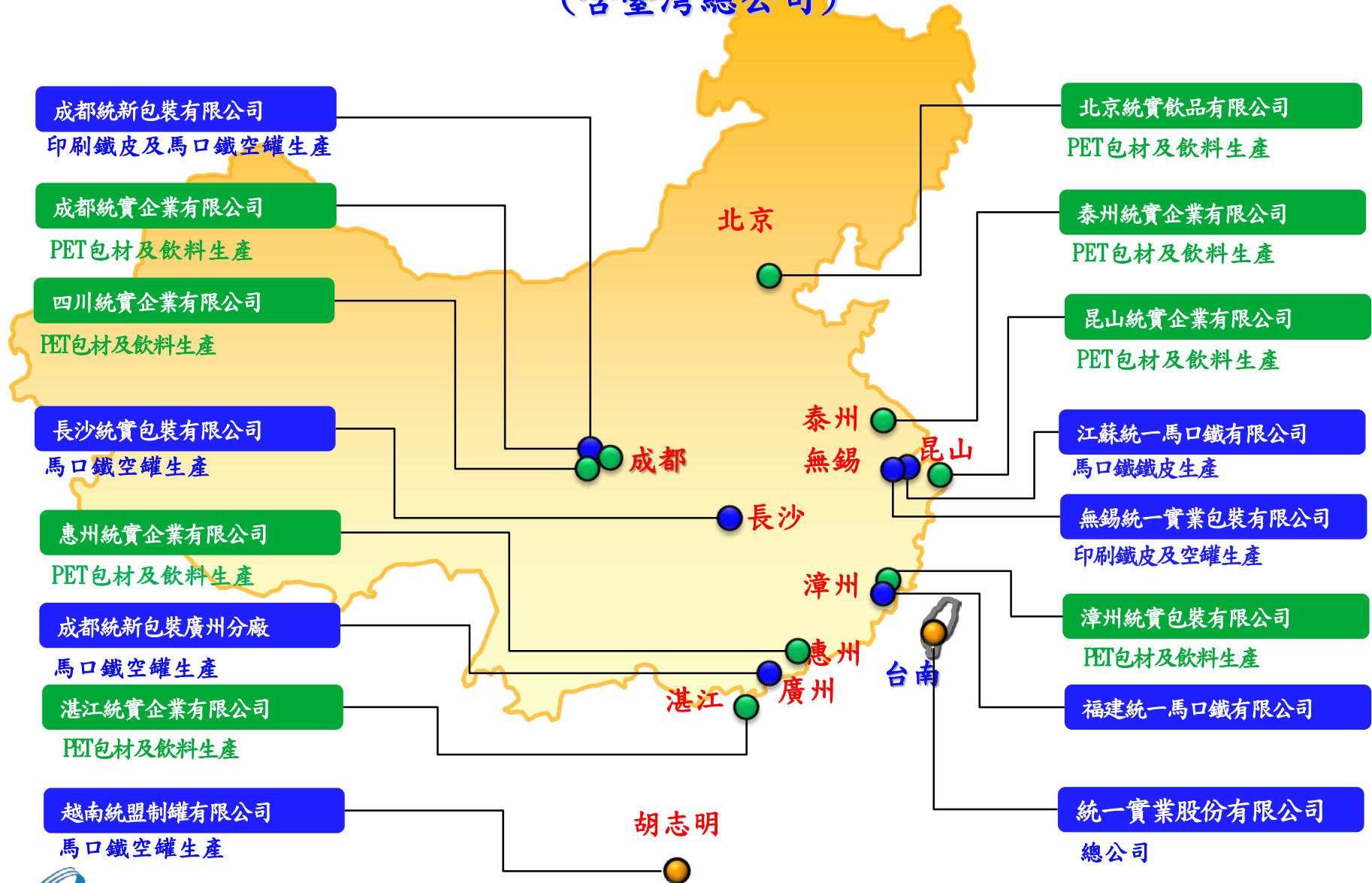


統一實業公司海外轉投資架構圖



統一實業生產及行銷基地

(含臺灣總公司)



報告完畢，謝謝！

